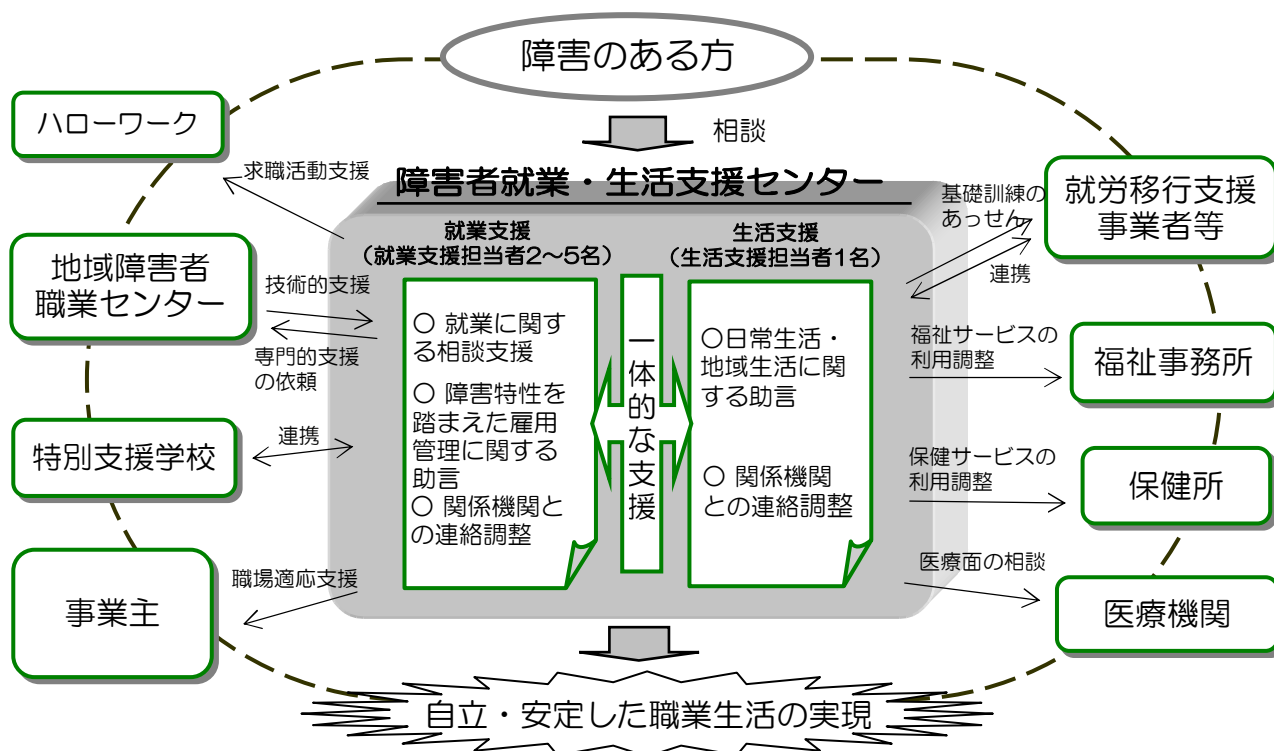


障害者就業・生活支援センター事業（雇用と福祉の連携事業）

就職を希望されている障害のある方、あるいは在職中の障害のある方が抱える課題に応じて、雇用及び福祉の関係機関との連携の下、就業支援担当者と生活支援担当者が協力して、就業面及び生活面の一体的な支援を行います。
（平成14年度より開始）

雇用と福祉のネットワーク



◆ 障害者就業・生活支援センターでの業務の内容

就業及びそれに伴う日常生活上の支援を必要とする障害のある方に対し、センター窓口での相談や職場・家庭訪問等を実施します。

< 就業面での支援 >

- 就職に向けた準備支援（職業準備訓練、職場実習のあっせん）
- 就職活動の支援
- 職場定着に向けた支援
- 障害のある方それぞれの障害特性を踏まえた雇用管理についての事業所に対する助言
- 関係機関との連絡調整

< 生活面での支援 >

- 生活習慣の形成、健康管理、金銭管理等の日常生活の自己管理に関する助言
- 住居、年金、余暇活動など地域生活、生活設計に関する助言
- 関係機関との連絡調整

◆ 設置箇所数

平成21年度 265センター（20年度 205センター）
平成21年4月現在 246センター